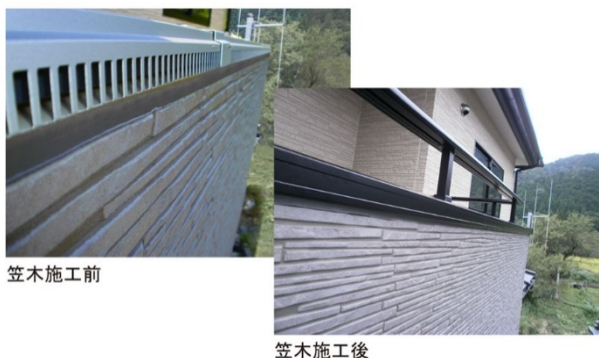


ダウンサイジング化されたバルコニー・パラペット専用通気部材 「KanKEY C <カンキー・シー>」を1月5日から新発売。

換気棟総合メーカーの株式会社トーコー（本社 奈良県生駒市 代表取締役 西田敏典）はバルコニー・パラペット専用通気部材の新製品「KanKEY C <カンキー・シー>」を開発し平成 27 年 1 月 5 日より販売を開始します。

近年、バルコニー・パラペット部における躯体の腐朽が問題となっていますが、最大の原因は躯体内通気させていないことによる躯体内の湿潤状態です。そんなバルコニー・パラペット部の問題に対し「防水性にも優れ、通気も確保ができる部材」として「KanKEY シリーズ」を発売してきました。

今回新たに開発した「KanKEY C」は「KanKEY シリーズ」の防水性能や通気性能をそのままに、部材のダウンサイジング化に成功しました。

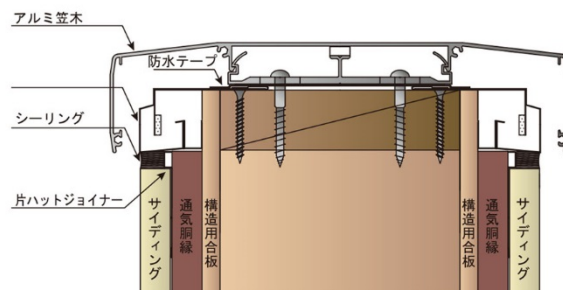
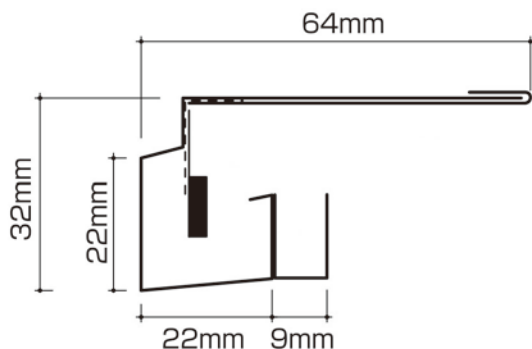


従来製品よりダウンサイジング化することで、アルミ笠木のサイズを考慮せず、ほとんど全ての汎用アルミ笠木を使用して頂くことが出来ます。従来品で行っていた、アルミ笠木取り付け位置の指示作業も不要となり、笠木の取り付け位置を躯体中心で施工できるようになります。

また、「KanKEY C」は、ダウンサイジング化と防水性能の確保という、相反する性能を両立させることに成功しました。昨今の台風やゲリラ豪雨など、気候が熱帯化している日本の住環境において、台風レベルの強い風雨にもしっかりと雨仕舞いが出来る性能が必要です。

「KanKEY C」は、風の力を利用してフラップを可動させるため、強風時でもフラップで雨水を完全にシャットアウトすることが出来ます。このフラップ構造により、平均風速 30m/s・時間当たり降水量 240mm（※）という非常に厳しい水密試験においても漏水は確認されませんでした。

※参考：1 時間あたりの最多日本降水量記録 153mm/h<千葉県、長崎県>



施工断面図

【製品仕様】

- ・長さ 1829mm
- ・有効開口面積 70 c m²/m
- ・メトロシルバー（シルバー色）
- ・定価 3,600 円/本
- ・ケースでの販売となります。（1 ケース 8 本入り）
- ・各種副部材も設定しております。（出隅・入隅・ジョイント・エンド）※別売

【販売計画】

初年度の売上金額 1,300 万円/年

※本体、出入隅役物、ジョイント役物も含む

【KanKEY C に関するお問い合わせ先】

株式会社トーカー 商品開発課 森村

TEL 0743 (71) 0151

FAX 0743 (71) 0551

【会社概要】

会社名 株式会社 トーカー

代表者 代表取締役 西田 敏典

本社所在地 奈良県生駒市北田原町 1208-6

e-mail support@metal-toko.co.jp

URL <http://www.metal-toko.co.jp>