

粘土瓦の小屋裏換気の決定版!

「瓦換気 960 (キューロクマル) 防火仕様」が新登場!

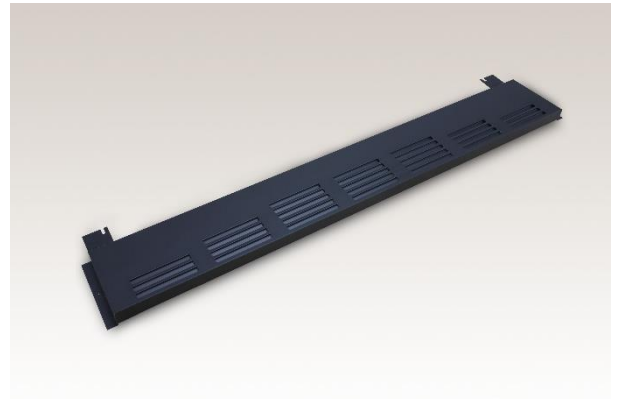
棟換気総合メーカーの株式会社トーコー（本社奈良県生駒市代表取締役社長 西田敏典）は、準防火地域などでニーズの高い防火仕様の換気部材「瓦換気 960 (キューロクマル) 防火仕様」を令和元年12月9日（月）より販売します。

粘土瓦の特徴である瓦と野地板の間の空間を利用し、瓦下に設置する換気部材として好評を頂いている「瓦換気 960」に、準防火地域などでニーズの高い防火仕様を開発しました。

「瓦換気 960 (キューロクマル) 防火仕様」は、オリジナル配合の熱膨張材を組み込むことで、火災発生時に熱膨張材が発泡し、通気経路を閉塞することができます。

また野地板の開口を簡易に野書くための開口ゲージに丸のこの刃の出寸法を簡単に設定できる機能「丸のこゲージ」を追加しました。

「丸のこゲージ」により垂木の切り込みや野地板の切残しをなくし、施工性がさらに向上しています。



【主な特長】

1. 火災時に通気経路を閉塞する防火性能

公的試験機関の試験にて加熱時に熱膨張材が発泡し通気経路を閉塞することを確認しています。750℃という高温で20分間加熱し、その後試験体を取り出し、通気経路が熱膨張材により閉塞されていることが確認できています。

換気部材が耐熱性に優れた鋼製材料を使用していることで、瓦下換気部材において初めて防火仕様をラインナップしました。

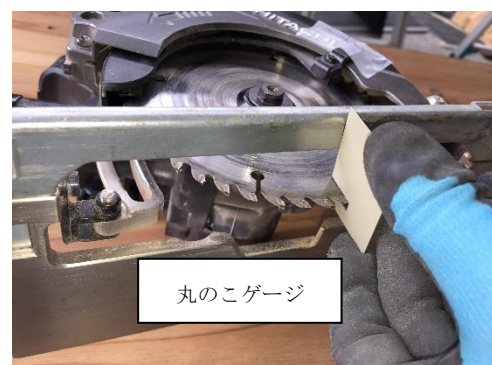
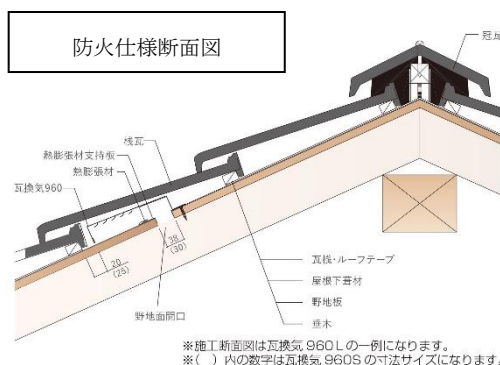
2. 既存の「瓦換気 960」の換気量・防水性能はそのまま!

232cm³/本（瓦換気 960L）という業界最大級の有効開口面積は防火仕様タイプでもそのまま。防火仕様タイプにおいても、換気量や防水性能は通常仕様と同様です。

3. 開口ゲージに新たな機能を追加「丸のこゲージ」で施工性向上

開口位置を野書くための「開口ガイドゲージ」機能（特許出願中）に新たな機能を追加しました。

「開口ゲージ」に丸のこの刃の出寸法を調整するための「丸のこゲージ」を設けることで、簡単に確実に丸のこの刃の出寸法が調整でき、垂木への切り込みや野地板の切残しを防止出来ます。



【製品仕様】

	瓦換気 960L	瓦換気 960S
通常仕様品番	K-TU33BK	K-TU32MS
防火仕様品番	KB-TU33BK	KB-TU32MS
対応屋根材	粘土瓦 (F形・M形)	粘土瓦 (J形・S形)
対応勾配	2.5~	2.5~
色	ブラック	メトロシルバー
商品外形寸法	996×194×30mm	996×191×25mm
有効開口面積	232c㎡/本	166c㎡/本
有効天井面積	37.1㎡/本	26.6㎡/本
野地板開口寸法	38mm×870mm	30mm×870mm
社外圧力箱試験	風速換算 40~49m/s 散水量 4L/min 屋根勾配 2.5/10 試験時間 20分 合格	
社内水密性能試験	散水量 4L/min 風速 30m/S 屋根勾配 2.5/10 (10分間) 合格	
設計価格 (税別)	12,000円 (防火仕様 30,000円)	

【本件の販売について】

当商品は瓦メーカー様からのご購入となります。

【本件の商品に関するお問い合わせ先】

株式会社トーコー 商品開発課 中谷

TEL 0743 (71) 0151

FAX 0743 (71) 0551

【トーコーホームページ】

<http://www.metal-toko.co.jp/>