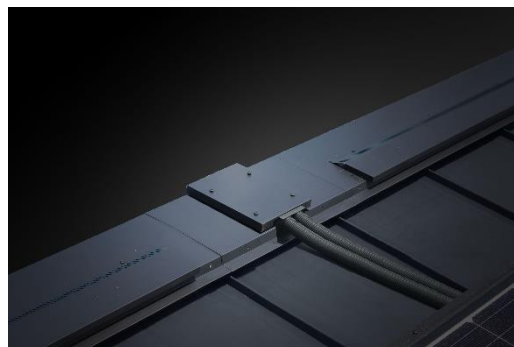


大好評の PV ケーブル入線部材第二弾！片流れ棟用を発売。！

棟換気総合メーカーの株式会社トーコー（本社奈良県生駒市代表取締役社長 西田敏典）は、太陽光パネル設置時にパネルから出るケーブルを住宅に引き込むことができる部材「入線ユニット 片流れ双快用」を平成 31 年 2 月 18 日（月）より受注生産・販売を開始します。

「入線ユニット 片流れ双快用」は、先行して販売している「入線ユニット i-ROOF 用」の第二弾として販売します。金属屋根・化粧スレート兼用片流れ棟換気「片流れ双快」に平行して設置でき、太陽光パネルから出るケーブル類や TV アンテナ線を棟頂部から住宅に引き込む事ができる商品です。住宅外観からケーブル線を見せない意匠性、棟換気創りで培った技術を使用した水密性、ケーブル線の追加にも柔軟に対応する機能性を兼ね備えた金属屋根の緩勾配にも対応できる業界初の画期的商品です。



【開発の背景】

2009年に開始したF I T（再生可能エネルギー固定買取制度）、2015年に補助金が始まり2020年に普及を目指すZ E H（ゼロエネルギーハウス）などの国の施策により住宅用 PV パネルが急速に普及している。課題はケーブル。家電である PV パネルのケーブルを入線する製品で、要望の高い片流れ屋根（金属、スレート兼用）用入線ユニットです。ケーブルは壁部から入線することが多く住宅の外観から見え、住宅の意匠性を損うこともあり、壁から入線することによる漏水事故も少なくありません。この問題に対して弊社の棟換気で培った技術を応用し棟部から入線させるユニットとして開発・完成したのがこの「入線ユニット」です。

【主な特長】

1. 住宅外観からケーブル線を見せず美観向上

PV パネルのケーブル線はもちろんテレビアンテナ線等も棟部から入線するので壁側に出てこず、美観を損なうことはありません。

2. ケーブル線追加入線可能

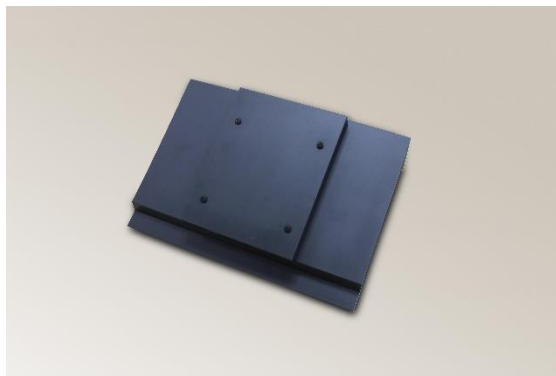
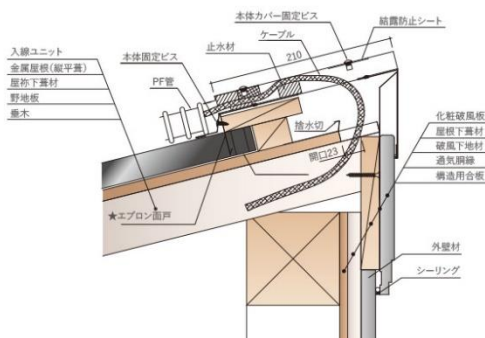
カバー部は取り外しができるため、太陽光パネル増設による追加入線や万が一の配線トラブル発生時の対処などにおいて作業時間が短くなります。

3. 高い水密性能・施工性

棟換気と同レベルの水密性能試験（自社試験）を合格。止水材の形状及び配置構成を独自で考案し、この高い水密性を実現しています。またカバーも天面から滴る水滴を外側に逃し入線部に水滴を浸入させにくい形状になっています。施工性についても、作業しにくい壁側のツカミ工程が不要で「引掛けからの回転」というワンモーションだけで棟部材を取り付けることができるので施工しやすく、意匠性と施工性を兼ね備えた商品になっています。

4. 金属屋根・化粧スレート兼用

片流れ双快は金属屋根・化粧スレート兼用棟換気のため、「入線ユニット 片流れ双快用」も屋根材を選ばず施工できます。



【製品仕様】

	入線ユニット 片流れ双快用 <受注生産>
品 番	N-RC
色	ブラック・メトロシルバー・ギングロ・グリーン・オレンジ・ブルー・ レッド・ブラックパール・シルバーメタリック・シルバーブラック
寸 法	250mm
適応屋根材	金属屋根・化粧スレート瓦兼用
対応勾配	金属屋根：0.5 寸～6.0 寸 化粧スレート瓦：2.5 寸～9 寸
適応棟換気	金属屋根・化粧スレート瓦兼用片流れ棟換気 片流れ双快
社内水密性能試験	散水量 4L/min、風速 30m/S（10 分間）合格
入線容量	ケーブル外径 Φ8mm まで ケーブル 4 系統（最大 8 本）+アース線 1 本
定 価	11,000 円

【本件に関するお問い合わせ先】

株式会社トーコー 商品開発課 中谷

TEL 0743 (71) 0151

FAX 0743 (71) 0551

【トーコーホームページ】

<http://www.metal-toko.co.jp/>